

**Ergonomisk plukking med hevbar lastdel**

**Enkel å håndtere med JetPilot**

**Optimal energiutnyttelse med vedlikeholdsfri 3-fasemotor**

**Automatisk hastighetsreduksjon med Curve Control (tilleggsutstyr) ved kjøring i svinger**

**Sakseløft med høy lastekapasitet**



## ECE 320

### Plukktruck med sakseløft (2000 kg)

Plukktrucken ECE 320 fra Jungheinrich egner seg utmerket både der tids- og kostnadsfaktoren spiller en viktig rolle og der god arbeidsstilling ved plassering av varer på pall er viktig.

Ytelsen kommer fra en 24 volts børsteløs 3-fasemotor. Fordeler: Kraftig akselerasjon og høy maksimal hastighet. I tillegg oppnås betydelig energibesparelse, forlenget brukstid og minimalt vedlikeholdsbehov. Dette er mulig gjennom optimert virk-

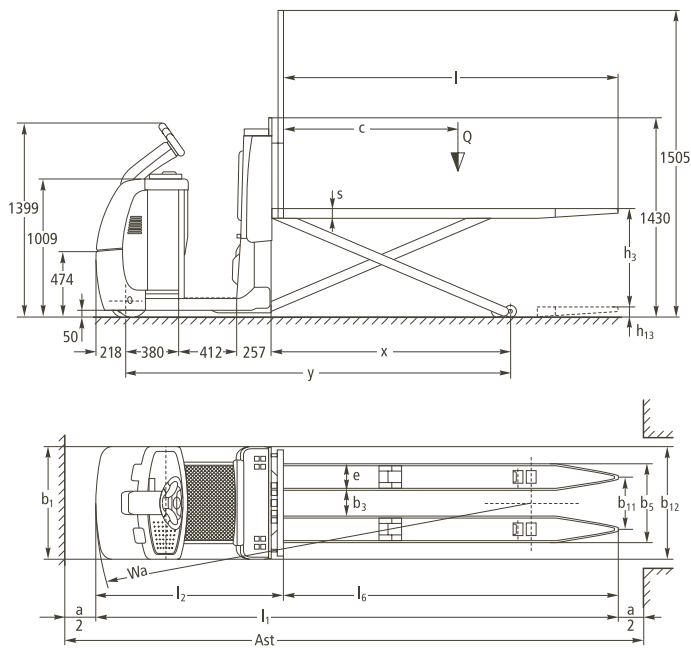
ningsgrad, gunstig avstemming mellom motor og kjøreelektronikk og generatorisk nedbremsing.

Førerens umiddelbare nærhet til last og ståplattform er det sentrale temaet for sikker og generatorisk nedbremsing. Med sakseløftet kan ECE 320 løfte last på inntil 2000 kg i en høyde opptil 700 mm.

ECE 320 leveres enten med elektrisk ledehendelstyring (tilleggsutstyr) eller elektrisk

rattstyring, JetPilot. Fordeler ledehendelstyring: Lekende lett styring med bare cirka 60° hendelutslag for 90° hjulutslag. Fordeler JetPilot: Godt grep og førsteklasses kjørekomfort med enkel betjening som i personbil. Overkroppen vris ikke unødig ved kjøring i svinger (nakke og rygg skånes). Enhåndsbetjening. Rattet går automatisk tilbake i normalposisjon ved kjøring rett frem.

# ECE 320



# Teknisk informasjon etter VDI 2198 Utgave: 11/2009

Karakteristikk	1.1	Produsent		Jungheinrich	1.1
	1.2	Modellbetegnelse		<b>ECE 320 med sakseløft</b>	1.2
	1.3	Drivenhet		Elektrisk	1.3
	1.4	Betjening		Plukktruck	1.4
	1.5	Løftekapasitet last	Q (t)	2,0	1.5
	1.6	Lastsenter	c (mm)	1200	1.6
	1.8	Lastavstand	x (mm)	1730 <sup>1)</sup>	1.8
	1.9	Hjulavstand	y (mm)	2850/2700 <sup>1)</sup>	1.9
	Vekt	2.1	Egenvekt inkl. batteri (se punkt 6.5)	kg	1480
2.2		Akselbelastning m/last, foran/bak	kg	1540/1940	2.2
2.3		Akselbelastning u/last, foran/bak	kg	1050 / 430	2.3
Hjul, chassis	3.1	Dekktype		Vulkollan®	3.1
	3.2	Dekktørrelse foran		230x78	3.2
	3.3	Dekktørrelse bak		85x75	3.3
	3.4	Tilleggshjul (mål)		180x65	3.4
	3.5	Hjul, antall foran/bak (x = drivhjul)		2-1x/4	3.5
	3.6	Sporvidde foran	b <sub>10</sub> (mm)	500	3.6
	3.7	Sporvidde bak	b <sub>11</sub> (mm)	375	3.7
Grunnleggende mål	4.4	Løftehøyde (standardmast)	h <sub>3</sub> (mm)	700	4.4
	4.15	Senket høyde	h <sub>13</sub> (mm)	90	4.15
	4.19	Total lengde	l <sub>1</sub> (mm)	3750	4.19
	4.20	Lengde inkl. gaffelrygg	l <sub>2</sub> (mm)	1350	4.20
	4.21	Total bredde	b <sub>1</sub> /b <sub>2</sub> (mm)	810/-	4.21
	4.22	Gafler (tykkelse, bredde, lengde)	s/e/l (mm)	70/195/2400	4.22
	4.25	Avstand over gafler	b <sub>5</sub> (mm)	570	4.25
	4.32	Gulvklaring målt midt mellom akslingene	m <sub>2</sub> (mm)	25	4.32
	4.33	Arbeidsgangbredde pallmål 1000x1200 fra langsiden	Ast (mm)	4113	4.34
	4.34	Arbeidsgangbredde pallmål 800x1200 fra kortsiden	Ast (mm)	4113	4.34
	4.35	Svingradius	Wa (mm)	3130 <sup>1)</sup>	4.35
Ytelse	5.1	Kjørehastighet med/uten last	km/h	9,5/12,5	5.1
	5.2	Løftehastighet med/uten last	m/s	0,08/0,11	5.2
	5.3	Senkehastighet med/uten last	m/s	0,12/0,05	5.3
	5.10	Driftsbremse		Elektromagnetisk	5.10
Motor	6.1	Kjøremotor, ytelse S <sub>2</sub> 60 min.	kW	2,8	6.1
	6.2	Løftemotor, ytelse ved S <sub>3</sub> 15 %	kW	1,5	6.2
	6.4	Batterispenning, normal kapasitet K <sub>s</sub>	V/Ah	24/465	6.4
	6.5	Batteriets vekt	kg	370	6.5
	Diverse	8.1	Betjeningstype		AC SpeedControl
8.4		Støynivå ved førerens øre etter EN 12 053	dB(A)	61	8.4

1) Hevet lastdel –150 mm

# Utnytt fordelene

## Innovativ 3-faseteknikk

Jungheinrich-motorer i 3-faseteknikk gir bedre effektivitet og reduserer samtidig driftskostnadene. Fordeler:

- Høy virkningsgrad med maksimal energitnyttelse.
- Kraftig akselerasjon.
- Rask retningsendring uten reaksjonstid.
- Vedlikeholdsfri, børsteløs kjøremotor.

## Komfortabel kjøring

Impulsstyringen SpeedControl gir bekvem, sikker kjøring med tilpasningsmuligheter til ethvert brukstilfelle:

- Hastigheten som angis på forhånd via kjørebryteren beholdes i enhver kjøresituasjon – også ved kjøring i stigning/helling.



Komfortabel kjøring, ergonomisk plukking

- 3 innstillbare kjøreprogrammer for individuell tilpasning til ethvert bruksområde.
- Generatorisk nedbremsing med energigjenvinning når hastigheten reduseres.

## Robust konstruksjon tåler store påkjenninger

- Ramme av 8 mm stål.
- Ekstra høy rammebeskyttelse på frontdeksel.
- Forsterket sakseløft tåler store påkjenninger.

## Full kontroll

Omfattende kontrollinstrumenter gir til enhver tid full oversikt:

- CanDis (tilleggsutstyr) informerer om batteriets ladetilstand, driftstimer og feilkoder.
- Aktivering av trucken med PIN og valg mellom 3 kjøreprogrammer via tastatur (tilleggsutstyr).
- Innstillbare kjøreparametre via CanDis og CanCode (tilleggsutstyr).

## Individuell styring

Ulike styrekonsepter gir skreddersydd bruk:

- Elektrisk rattstyring med JetPilot.
- Elektrisk ledehendelstyring (tilleggsutstyr).



JetPilot

Uansett styrekonsept: Jungheinrich Curve Control (tilleggsutstyr). Automatisk, hjulvinkelavhengig hastighetsreduksjon ved kjøring i svinger.

## Tilleggsutstyr

Diverse utstyr gir mulighet for individuell tilpasning til ditt bruk:

- Trucken kan styres gående fra begge sider via ryggstø.
- Ekstra støtbeskyttelse i stål og/eller gummi.
- Holder for trådløse komponenter.
- Holder for folieruller.

## Jungheinrich Norge AS

Strømsveien 314 · 1081 Oslo  
Postboks 246 Leirdal · 1011 Oslo  
Telefon 02350  
Faks 22 90 55 90  
24 timers servicevakt 480 75 450

info@jungheinrich.no  
www.jungheinrich.no

Jungheinrich Norge AS  
ISO 9001  
sertifisering av systemer  
for kvalitetsstyring.



Jungheinrich  
Produksjon, salg og  
service i Europa  
ISO 9001/ISO 14001



Jungheinrich trucker bygges  
i henhold til EU-sikkerhets-  
bestemmelsene og CE-forskriftene.



**JUNGHEINRICH**  
Et løft for deg